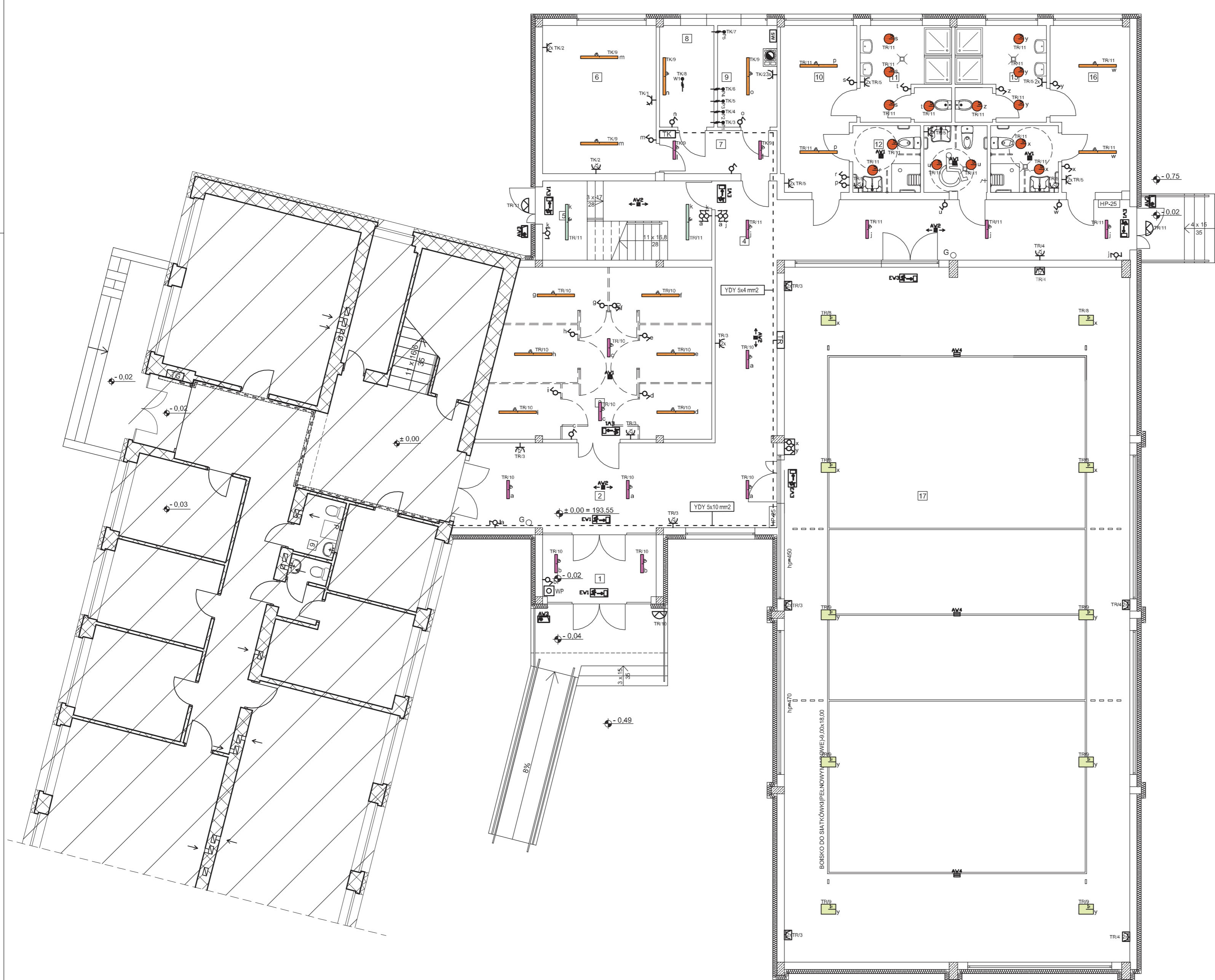


ZESTAWIENIE POMIESZCZEŃ

L.P.	Rodzaj pomieszczenia	Pow. użyt.[m ²]	Rodzaj posadzki
1	Wiatrołap	8,50	Płytki gresowe
2	Holl	32,20	Płytki gresowe
3	Szatnia	44,20	Płytki gresowe
4	Komunikacja	45,20	Płytki gresowe
5	Klatka schodowa	16,20	Płytki gresowe
6	magazyn	20,20	Płytki gresowe
7	Komunikacja	6,10	Płytki gresowe
8	Magazyn opaku	6,60	Płytki gresowe
9	Kotłownia	7,20	Płytki gresowe
10	Szatnia dziewcząt	14,60	Płytki gresowe
11	Sanitariat	10,50	Płytki gresowe
12	Łazienka dla os. niepełnospr.	5,50	Płytki gresowe
13	Łazienka dla os. niepełnospr.	5,10	Płytki gresowe
14	Łazienka dla os. niepełnospr.	5,50	Płytki gresowe
15	Sanitariat	10,50	Płytki gresowe
16	Szatnia chłopców	15,00	Płytki gresowe
17	Sala gimnastyczna	289,50	Nawierzch. sportowa
RAZEM		542,60	



LEGENDA INSTALACJI ELEKTRYCZNEJ:

- naświetlacz zewnętrzny LED z czujnikiem zmierzchu
 - oprawa LED 17350lm/840 175W IP65
 - oprawa LED 3050lm/840 24W IP20
 - oprawa LED 4300lm/840 35W IP65
 - oprawa LED NT 2900lm/840 29W IP20
 - oprawa LED 2200lm/840 24W IP65
 - oprawa LED 5900lm/840 51W IP20
 - oprawa awaryjna 3W 1h jednostronna (optyka uniwersalna)
 - oprawa awaryjna 3W 1h jednostronna (optyka koryfarsowa)
 - oprawa ewakuacyjna zewnętrzna EXIT 3W 1h dwustronna + grzałka
 - oprawa awaryjna 3W 1h jednostronna + siatka ochronna
 - oprawa ewakuacyjna EXIT 1.2W 1h dwustronna jednostronna
 - oprawa ewakuacyjna EXIT P 1.2W 1h dwustronna dwustronna
 - oprawa ewakuacyjna EXIT 1.2W 1h dwustronna jednostronna + siatka ochronna
 - łącznik ściwiecznikowy
 - łącznik jednobiegunowy
 - łącznik schodowy
 - zestaw siłowy z gniazdam 400V/3P+N+PE (16A, 32A) i 230V/P+N+PE oraz wyłącznikiem 0-1, IP65
 - gniazdo 230V/1P+N+PE podwójne
 - gniazdo 230V/1P+N+PE podwójne w obudowie metalowej p1
 - 2 x łącznik jednobiegunowy w obudowie metalowej p1
 - wypust YLY 5x2,5 mm2 zasłający centalę NW1, P=5,5 kW, U=400V
 - wypust YLY 5x2,5 mm2 zasłający centalę NW2, P=2,5 kW, U=400V
 - wypust YLY 3x1,5 mm2 zasłajający wentylator, P=0,023 kW, U=230V
 - wypust YLY 3x1,5 mm2 zasłajający pompę P1, P=0,5 kW, U=230V
 - wypust YLY 3x1,5 mm2 zasłajający pompę P2, P=0,5 kW, U=230V
 - wypust YLY 3x1,5 mm2 zasłajający pompę P3, P=0,5 kW, U=230V
 - wypust YLY 3x1,5 mm2 zasłajający pompę P4, P=0,3 kW, U=230V
 - wypust YLY 3x1,5 mm2 zasłajający pompę P1, P=0,3 kW, U=230V
 - WYP - wyłącznik pożarowy WP rozdzielniczy głównej TG
 - istniejąca rozdzielnica TG budynku szkoły
 - projektowana rozdzielnica TR sala gimnastycznej zasilana z TG przewodem typu YDY 5x10 mm2
 - projektowana rozdzielnica TK kotłowni zasilana z TR przewodem typu YDY 5x4 mm2
 - szyna wyrównawcza w pomieszczeniu kotłowni
 - mocowana do ściany przy użyciu uchwyty
 - koryta instalacyjne z PCV
 - trasa przewodu zasłajającego rozdzielnicę elektryczną
- uwagi:
- układ sieci: TN-C-S
 - ochrona od prążeń: samoczynne szybkie wyłączenie zasilania
 - przewody układać podtynkowo
 - osprzęt instalacyjny montować podtynkowo
 - oprawy montować nastropowo
 - w pomieszczeniach technicznych, sanitarnych, kotłowni, chłodniach stosować osprzęt min. IP44
 - typy i rozdzaje przewodów wg schematów ideowych

ROZBUDOWA SZKOŁY PODST. W MIEDZNEJ DREWNIANEJ O SALĘ GIMNAST. Z ZAPLECZEM PROJEKT ZAMIENNY				
obiekt	Miedzna Drewniana, dz. nr ewid. 1240, gm. Białaczów			
adres budowy				
funkcja	specjalność	imię i nazwisko	podpis	nr uprawnień
projektant	inst. w zakr. siłokr. i tel.-en. bto	TONIASZ SYNOWIEC		LOD/0339/PWOE/05
sprawdzający	inst. w zakr. siłokr. i urz. elektr. i tel.-en. bto	RAFAL ADAMCZYK		LOD/2633/PWOE/15
przedmiot rysunku	INSTALACJA ELEKTRYCZNA RZUT PARTERU	NR RYS: E-3	SKALA: -	NR STR: -