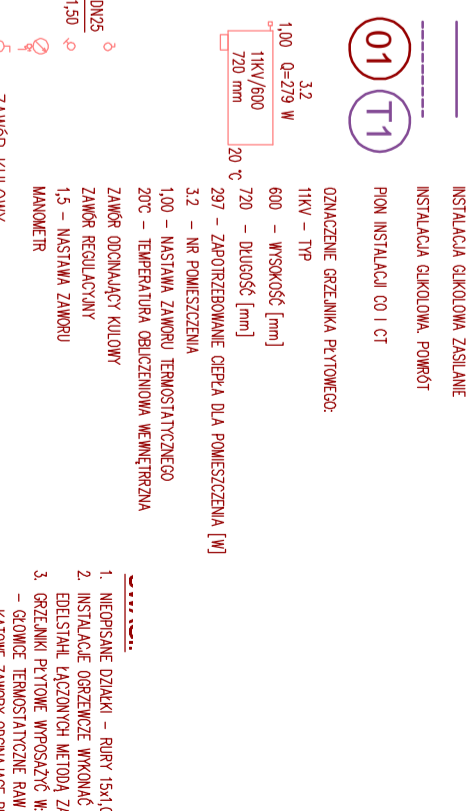
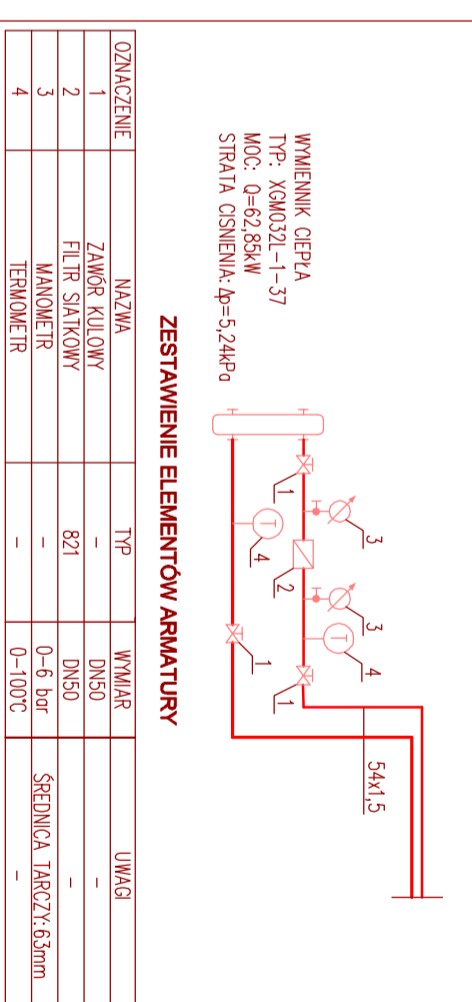
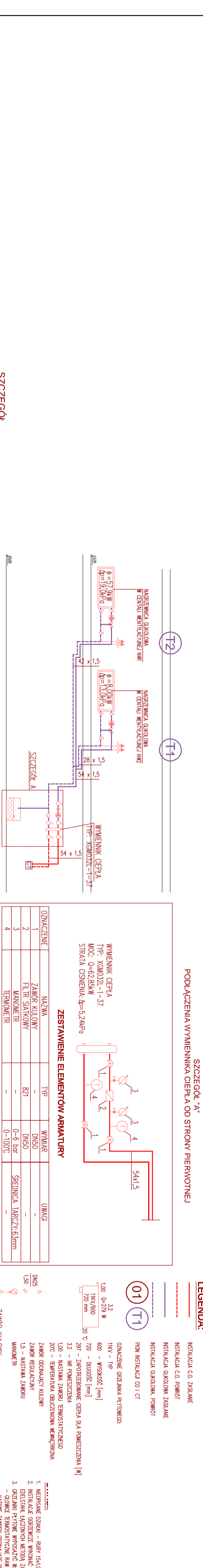


PARAMETRY INSTALACJI OGRZEWACZEJ:
 MOC CAŁKOWITA: 54,4 kW
 PRĘDKOŚĆ PRzepływu: 3,4 m³/h
 STRATA CIŚNIENIA NA INSTALACJI: 27,0 kPa
 POLEJNOŚĆ INSTALACJI: 43,0 m²
 PARAMETRY CZYNNIKA OGRZEWACZEGO: 70/50



ZESTAWIENIE ELEMENTÓW ARMATURY

OZNACZENIE	NAZWA	TYP	WYMIAR	UWAGI
1	ZAWÓR KULOWY	-	DN50	-
2	FILTR SIATKOWY	821	DN50	-
3	MANOMETR	-	0-6 bar	SREDNICA TARCZY: 63mm
4	TERMOPIER	-	0-100°C	-

LEGENDA:

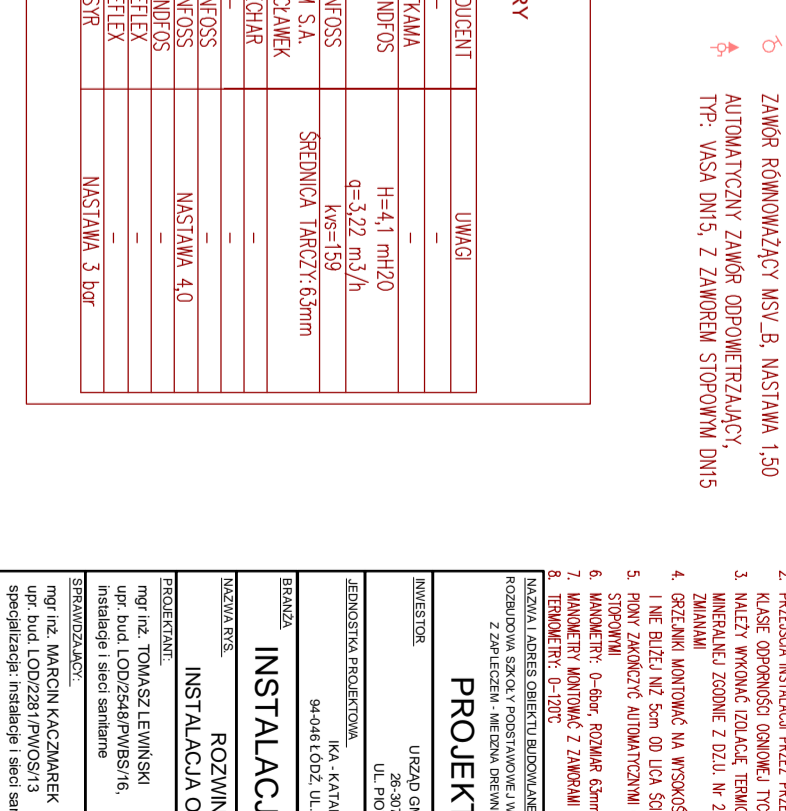
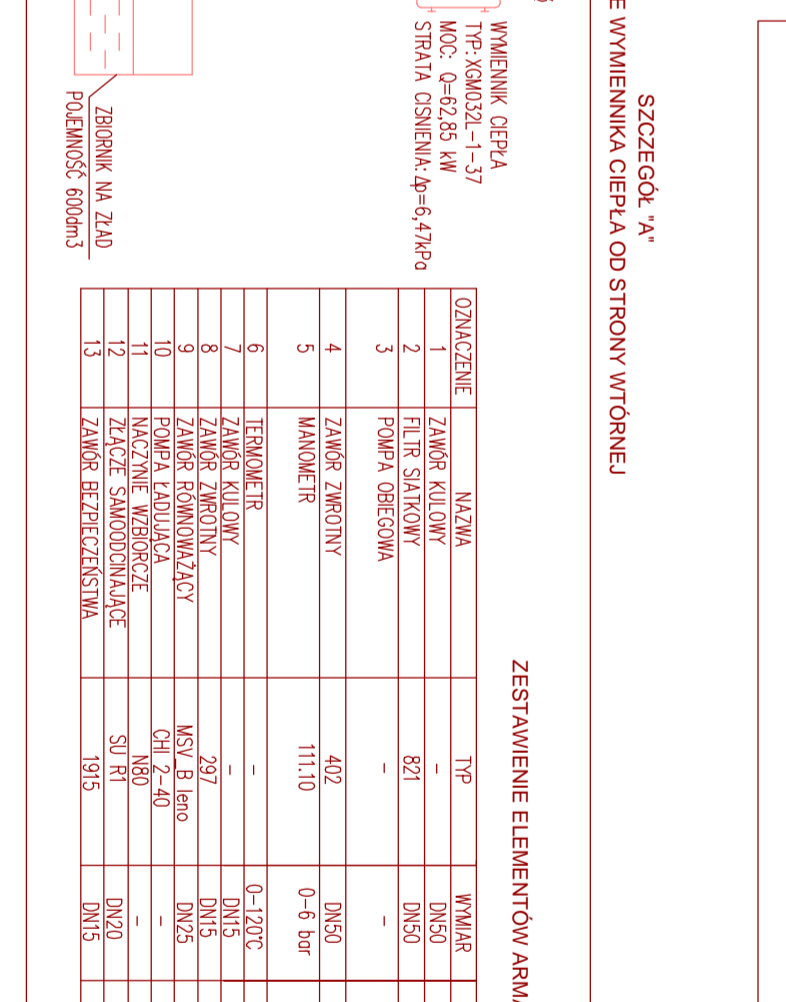
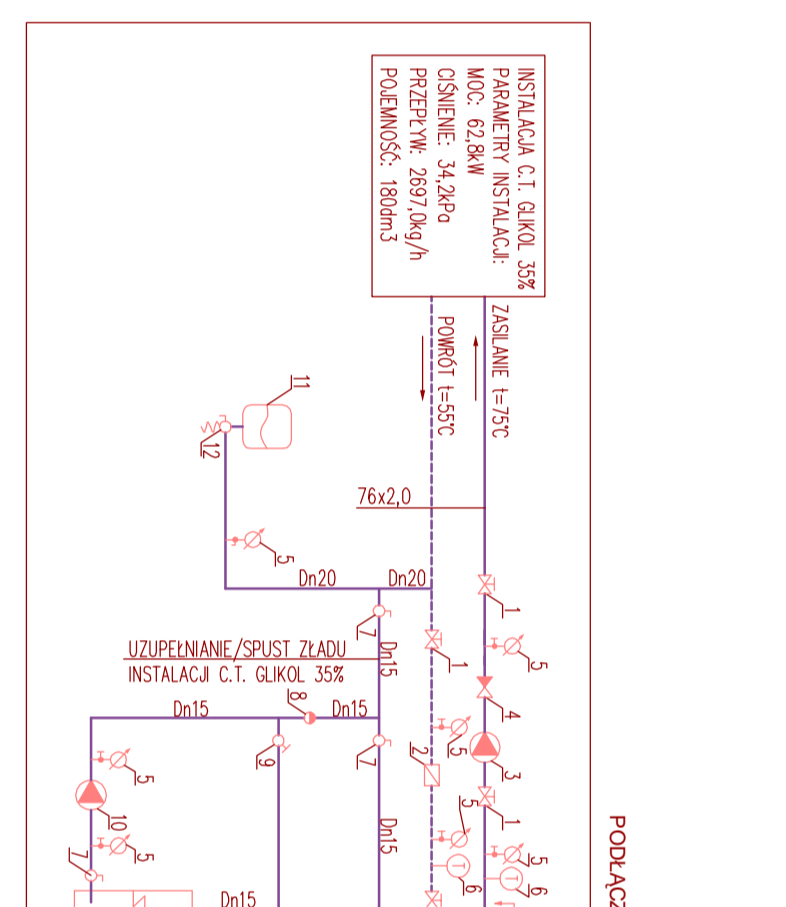
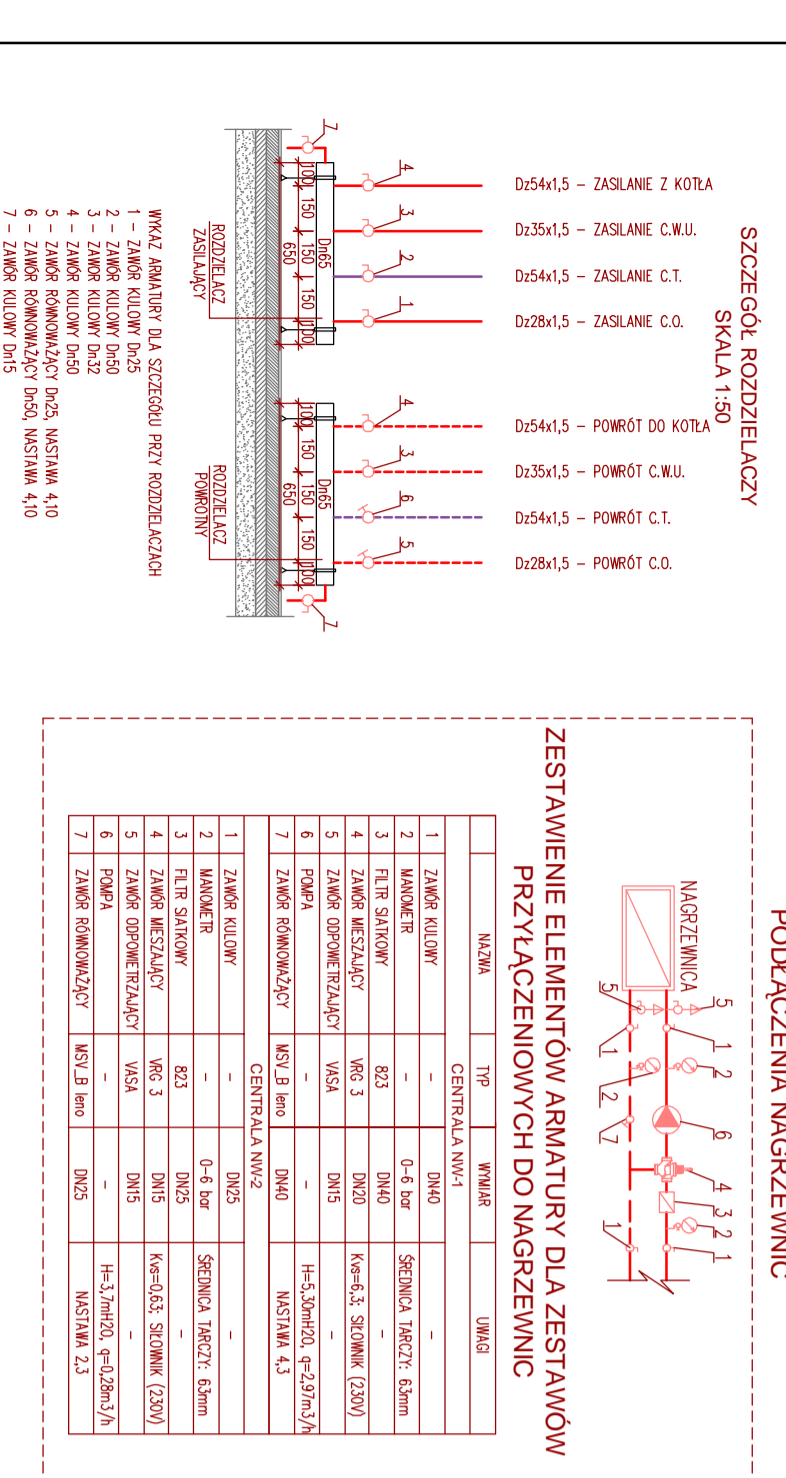
- INSTALACJA C.O. ZASILANIE
- INSTALACJA C.O. POWROT
- INSTALACJA GŁOŚNIOWA ZASILANIE
- INSTALACJA GŁOŚNIOWA POWROT
- PIW INSTALACJA OO I CI

OZNACZENIE OGRZEWNIKA PŁYTKOWEGO:

- TIW - TYP
- 100 - WYSOKOŚĆ [mm]
- 11kV/600 - WYSOKOŚĆ [mm]
- 200 - DŁUGOŚĆ [mm]
- 297 - ZAPOTRZEBOWANIE Ciepła dla powierzchni [W]
- 32 - NR PODCZESZCZKA
- 100 - NASTAWA ZAWORU TERMOSTATYCZNEGO
- 20°C - TEMPERATURA OGRZEWNIKA WENTYLACyjNY

ZAWÓR KULOWY

- ZAWÓR RÓWNOWAŻĄCY NSV.B, NASTAWA 1,50
- AUTOMATYCZNY ZAWÓR OPPOWIERZAJĄCY, TYP: VASA DN15, Z ZAWOREM STOPOWYM DN15



ZESTAWIENIE ELEMENTÓW ARMATURY

OZNACZENIE	NAZWA	TYP	WYMIAR	PRODUCENT	UWAGI
1	ZAWÓR KULOWY	-	DN50	-	-
2	FILTR SIATKOWY	821	DN50	ZEITKAMA GRUNDFOS	-
3	POMPA OBEJGOWA	-	-	-	H=4,1 mH ₂ O Q=3,22 m ³ /h KVS=159
4	ZAWÓR ZIRONIN	402	DN50	DANFOSS	SREDNICA TARCZY: 63mm
5	MANOMETR	111.10	0-6 bar	KFI S.A.	-
6	TERMOPIER	-	0-120°C	WOCCLAWEK	-
7	ZAWÓR KULOWY	-	DN15	LECHAR	-
8	ZAWÓR RÓWNOWAŻĄCY	297	DN15	DANFOSS	-
9	ZAWÓR RÓWNOWAŻĄCY	MSV_B leno	DN25	DANFOSS	NASTAWA 4,0
10	POMPA FAJULIACA	CH 2-40	-	GRUNDFOS	-
11	NACZYNIE WZBIORCZE	N80	-	REFLEX	-
12	ZŁĄCZNE SAMOODCZYNIAJĄCE	SU R1	DN20	REFLEX	-
13	ZAWÓR BEZPIECZYSTWA	1915	DN15	SVR	NASTAWA 3 bar

PROJEKT ZAMIENNY

NAZWA LOKALNOŚCI: BUDOWLANIE W MIEJSCU PRZEMIANEJ O SILE GIMNASTYCZNA, ROZBUDOWA SZKOLNYCH PRZEMIANEJ W MIEJSCU PRZEMIANEJ O SILE GIMNASTYCZNA, Z ZAPLECZEM - MIEJSCA OBEJGOWA, OZ. NR EWID. 1240, DLA BIAŁOBY

INWESTOR: URZĄD GMINY BIAŁOBY
 28-301 BIAŁOBY
 UL. POLSKA 12

JEKONOSTA PROJEKTOWA: IKA KATRYCZY LEWINSKA
 94-048 COŁAZ, UL. JAMNY KROKOWIEC 88/25

BRANŻA: INSTALACJE SANITARNE

NAZWA RYSU: ROZWIENIECIE
 INSTALACJA OGRZEWACZA

PROJEKTOWAŁ: PISBIS
 1815

OPRACOWAŁ: TOMASZ LEWINSKI
 mgr inż. bud. L00D2281/PV/OS/13

INSTRUKCJA: Instrukcja sieci sanitarnej

SKALA: 1:100

NR RYSU: OG-200

DATA: 06.2018

TYTUŁOWY: 1815

PROJEKTOWAŁ: 297/630

OPRACOWAŁ: 297/630

INSTRUKCJA: Instrukcja sieci sanitarnej

SKALA: 1:100

NR RYSU: OG-200

INSTALACJA C.T. GŁOŚNIOWA 35%

PARAMETRY INSTALACJI:
 MOC: 62,8 kW
 CIŚNIENIE: 34,2 kPa
 PRZEPŁYW: 2,69 l/s
 POLEJNOŚĆ: 180 dm³

ZASILANIE t=75°C
 POWRÓT t=55°C

WYMIENNIK Ciepła
 TYP: XGM032L-1-37
 MOC: 0-62,85 kW
 STRATA CIŚNIENIA: ΔP=6,47 kPa

UZUPEŁNIANIE/SPUST ZŁADU
 INSTALACJA C.T. GŁOŚNIOWA 35%

ZBIORNIK NA ZŁAD
 POLEJNOŚĆ: 600 dm³

SZCZEGÓŁ ROZDZIELACZY
 SKALA 1:150

Dz25x1,5 - ZASILANIE Z KOTŁA
 Dz35x1,5 - ZASILANIE C.W.U.
 Dz54x1,5 - ZASILANIE C.T.
 Dz28x1,5 - ZASILANIE C.O.

Dz54x1,5 - POWRÓT DO KOTŁA
 Dz35x1,5 - POWRÓT C.W.U.
 Dz54x1,5 - POWRÓT C.T.
 Dz28x1,5 - POWRÓT C.O.

SZCZEGÓŁ PODŁĄCZENIA NAGRZEWNIC

ZESTAWIENIE ELEMENTÓW ARMATURY DLA ZESTAWÓW PRZYŁĄCZENIOWYCH DO NAGRZEWNIC

NAZWA	TYP	WYMIAR	UWAGI
1	ZAWÓR KULOWY	-	DN40
2	MANOMETR	-	0-6 bar
3	FILTR SIATKOWY	823	DN40
4	ZAWÓR WYSZALĄCY	VAS 3	Kvs=6,3; SIŁOWNIK (230V)
5	ZAWÓR OPPOWIERZAJĄCY	VASA	DN15
6	POMPA	MSV_B leno	H=5,30mH ₂ O; Q=2,97m ³ /h
7	ZAWÓR RÓWNOWAŻĄCY	CENTRALIA NW-2	DN40

WKAZ ARMATURY DLA SZCZEGÓŁU PRZY ROZDZIELACZACH

- ZAWÓR KULOWY DN25
- ZAWÓR KULOWY DN25
- ZAWÓR KULOWY DN25
- ZAWÓR KULOWY DN25
- ZAWÓR RÓWNOWAŻĄCY DN25, NASTAWA 4,10
- ZAWÓR RÓWNOWAŻĄCY DN25, NASTAWA 4,10
- ZAWÓR KULOWY DN15

WYMIENNIK Ciepła
 TYP: XGM032L-1-37
 MOC: 0-62,85 kW
 STRATA CIŚNIENIA: ΔP=6,47 kPa

WYMIENNIK Ciepła
 TYP: XGM032L-1-37
 MOC: 0-62,85 kW
 STRATA CIŚNIENIA: ΔP=5,24 kPa