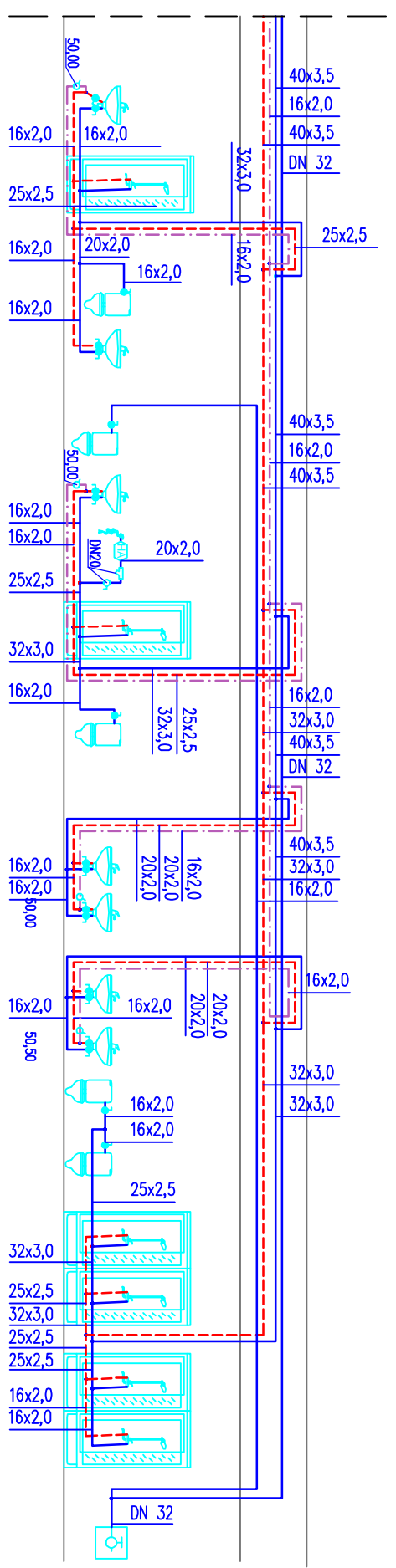


PARAMETRY INSTALACJI WODOCIĄGOWEJ:
 OSIENIENIE DYSPOZYCYJNE: 280,00kPa
 PRZEPŁYW WODY ZIMNEJ: 2,00 dm³/s



LEGENDA:

- WODA ZIMNA
- - - WODA CIEPŁA
- EA ZAWÓR ANTYSKAZIENOWY TYP: EA
- HA ZAWÓR ANTYSKAZIENOWY TYP: HA
- 6 ZAWÓR ODCINAJĄCY KULOWY
- FLTR SIATKOWY
- ZAWÓR CIWIERCÓBROTOWY Dn15
- ELEKTRYCZNY PRZEPŁYWOWY
- PODGRZEWACZ WODY DEM3, 3,5kW

01

OZNACZENIE PIONU WODNEGO

UWAGI:

1. NIEOPISANE DZIAŁKI WODY – RURY 16x2,0
2. WYKONAĆ IZOLACJĘ TERMICZNĄ INSTALACJI CIEPŁEJ WODY UŻYTKOWEJ I CYRKULACJI ZGODNIE Z DZ.U. Nr 201, Poz. 12339.

NAZWA I ADRES OBIEKTU BUDOWLANEGO ROZBUDOWA SZKOŁY PODSTA WÓWEL W MIECZNEJ DREWNIANEJ O SALE GIMNASTYCZNA Z ZAPLECZEM - MIECZNA DREWNIANA, DZ. NR EWID. 130.0, GM. BIALACZÓW	
PROJEKT ZAMIENNY	
INWESTOR	URZĄD GMINY BIALACZÓW 26-307 BIALACZÓW UL. PIOTRKOWSKA 12
JEDNOSTKA PROJEKTOWA	KA - KATARZYNA LEWINSKA 94-046 LODZ, UL. ARMIII KRÓLOWEJ 68/25
INSTALACJE SANITARNE	
BRANŻA	ROZWINIĘCIE
NAZWA RYS.	DATA
INSTALACJA WODOCIĄGOWA	06.2018
PROJEKTANT	NR OBRĘBOWANIA
mgr inż. TOMASZ LEWINSKI	1815
upr. bud. LOD/2548/PWBS/16	FORMAT
Instalacje i sieci sanitarne	297x420
SPRAWDZAJĄCY	SKALA
mgr inż. MARCIN KACZMAREK	1:100
upr. bud. LOD/2281/PWOS/13	NR RYS.
specjalizacja: instalacje i sieci sanitarne	WO-200