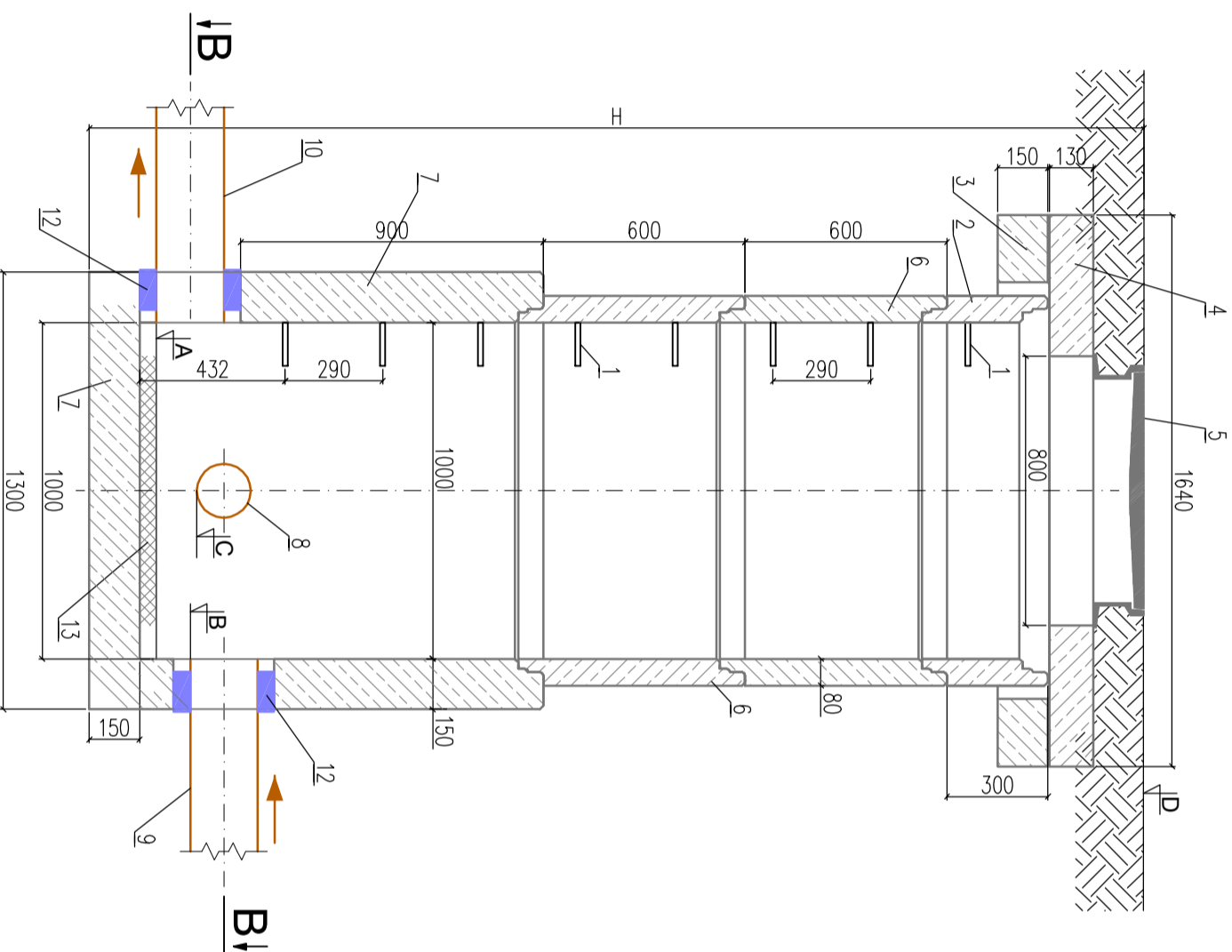


A - A



B1

1. STOPNIE ZŁĄCZOWE wg. PN-64/H-74086, ZAMONTOWANE WSPÓŁOSIOWO, TYP U327 O PEŁNYM RDZENIU STALOWYM W KOLORZE ŻÓŁTYM, PRODUCENT Prefektor
 2. PREFABRYKOWANY ŻEBETOWY KRĄG POŚREDNI, h=300 mm
 3. PREFABRYKOWANY ŻEBETOWY PIERSOIEŃ ODGIĄŻAJĄCY, h=150 mm
 4. PREFABRYKOWANA ŻEBETOWA NAKRYWA, Z OTWOREM WŁAZOWYM Ø600, h=130 mm, PRODUCENT: KIM
 5. WŁAZ KANAŁOWY OKRĄGŁY O PRZEŚWICIE 600mm, KLASA D250, WYSOKOŚĆ KORPUSU 150mm, PROD. KZO
 6. PREFABRYKOWANY ŻEBETOWY KRĄG POŚREDNI, h=600 mm
 7. PREFABRYKOWANA DENNICA ŻEBETOWA D=1000mm, h=920mm, np. prod. ECOL UNICON,
 8. KANAŁ DOPŁYWOWY D=160 mm PVC KL.S (SDR34)
 9. KANAŁ DOPŁYWOWY D=200 mm PVC KL.S (SDR34)
 10. KANAŁ DOPŁYWOWY D=200 mm PVC KL.S (SDR34)
 11. PRZEJŚCIE SZCZELNE TYPU ZW, DN150, PROD. INTEGRA GŁIWICE
 12. PRZEJŚCIE SZCZELNE TYPU ZW, DN200, PROD. INTEGRA GŁIWICE
 13. KINETA Z BETONU GRUBOŚCI 5-20cm
- KIERUNEK PRZEPŁYWU ŚCIEKÓW

UWAGA:

- POŁĄCZENIA POMIĘDZY ELEMENTAMI BETONOWYMI WYKONAĆ POPRZEZ ZASTOSOWANIE SZCZELNEGO ZAMKA WG. DIN 4034 CZ. 2, LUB PRZY WYKORZYSTANIU ŻYWCY EPOKSYDOWYCH.
- WYSOKOŚĆ STUDIŃ "H" ORAZ RZĘDŃ "A" I "B" ZGODNIE Z PROFILEM PODŁUŻNYM
- RYSUNEK ODZWIERCIEDLA STUDIŃ, INSPEKCYJNY NA PRZYŁĄCZU KANALIZACYJNYM W WĘZLE K5

NAZWA I ADRES OBIEKTU BUDOWLANIEGO ROZBUDOWA SZKOŁY PODSTAWOWEJ W MIEJSCU DREMIANIEJ O SAŁE GIMNASTYCZNY Z ZAPLECZEM - MIEJSCA DREMIANIA, DZ. NR EWID. 1246, GM. BIALACZÓW	
PROJEKT ZAMIENNY	
INWESTOR	URZĄD GMINY BIALACZÓW 28-307 BIALACZÓW UL. PIOTRKOWSKA 12
JEDNOSTKA PROJEKTOWA	KA - KATARZYNA LEWINSKA 94-046 ŁÓDŹ, UL. ARMII KRAJOWEJ 89/25
BRANŻA	INSTALACJE SANITARNE
NAZWA RYS.	SZCZEGÓŁ STUDIŃ K5
DATA	08.2018
PROJEKTANT	mgr inż. TOMASZ LEWINSKI upr. bud. LOD/2548/P/WBS/16, Instalacje i sieci sanitarne
SPRACZUJĄCY	mgr inż. MARGON KACZMAREK upr. bud. LOD/2281/P/WOS/13 specjalizacja: instalacje i sieci sanitarne
FORMAT	297x420
SKALA	1:20
NR RYS.	KA-320