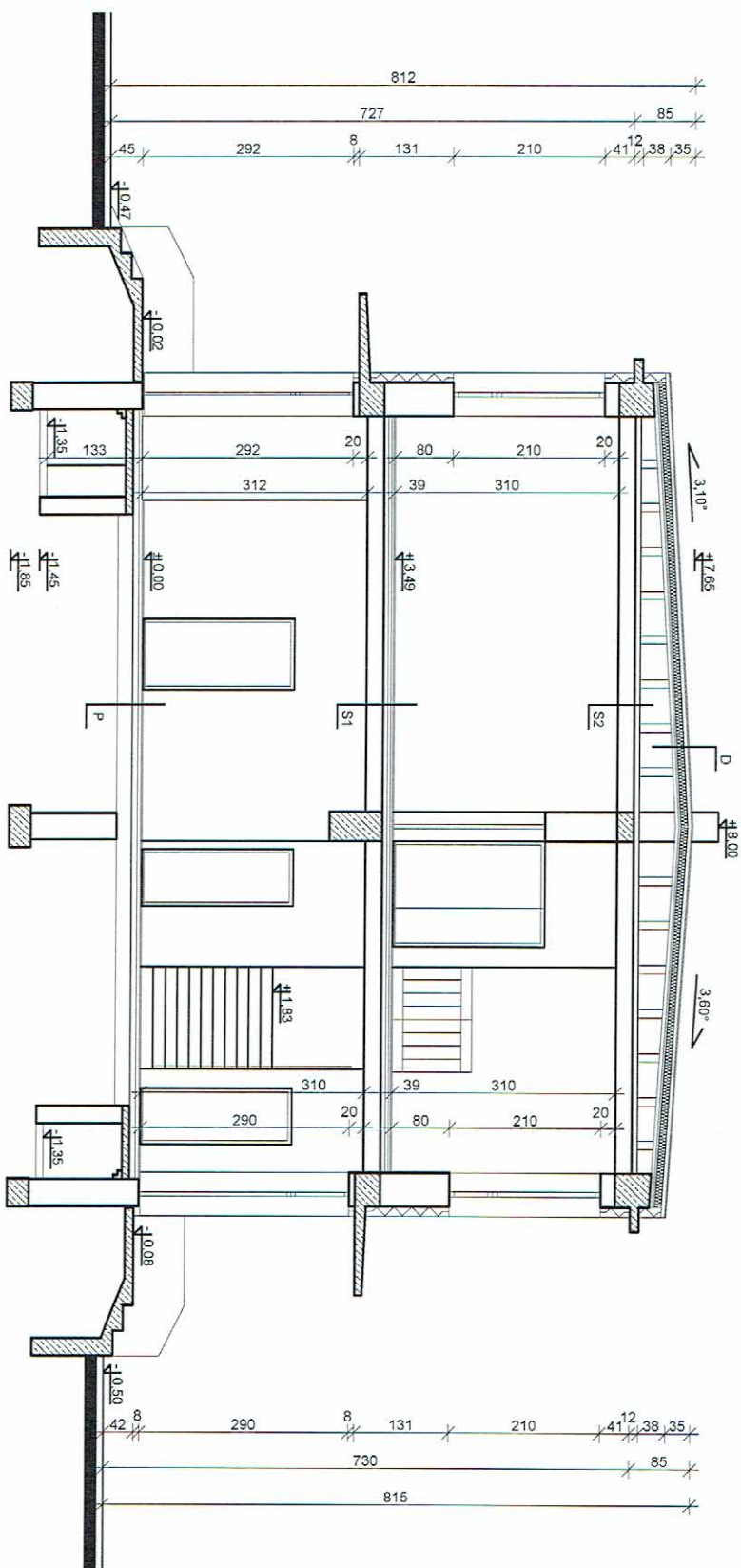


ZESTAWIENIE POMIESZCZEN

L.P.	Rodzaj pomieszczenia	Powierzchnia użytkowa [m ²]	Rodzaj posadzki
1	Holl + komunikacja + kl. schodowa	51,70	Płytki ceramiczne
2	Sala lekcyjna	34,50	Płytki ceramiczne
3	Pom. gospodarcze	7,50	Płytki ceramiczne
4	Szafnia	4,20	Płytki ceramiczne
5	Szafnia	9,80	Płytki ceramiczne
6	W.C.	2,90	Płytki ceramiczne
7	Komunikacja	1,80	Płytki ceramiczne
8	W.C.	1,10	Płytki ceramiczne
9	Magazyn	13,80	Płytki PCV
10	Pokój nauczycielski	11,30	Płytki ceramiczne
11	Pokój dyrektora	11,40	Wykładzina

L.P.	Rodzaj pomieszczenia	Powierzchnia użytkowa [m ²]	Rodzaj posadzki
12	Biblioteka	12,40	Płytki PCV
13	Sala lekcyjna	52,20	Wykładzina
14	Sala lekcyjna	27,90	Płytki ceramiczne
15	W.C.	3,50	Płytki ceramiczne
16	Wiatrołap	1,00	Płytki ceramiczne
17	Stolówka	50,80	Płytki ceramiczne
18	Kuchnia	21,50	Płytki ceramiczne
19	Komunikacja	2,80	Wywiewka betonowa
20	Magazyn	4,10	Wywiewka betonowa
21	Wiatrołap + kl. schodowa	1,10	Wywiewka betonowa
RAZEM		327,10	

OBIEKT	BUDYNEK SZKOŁY
AUPRES	Miedzna Drewniana, dz. nr ewid. 1240, gm. Białaczów
PRZEDMIOT	RZUT PARTERU - INWENTARYZACJA
RYSUNKU	
funkcja	Imię i nazwisko
Architektura	dr inż. arch. Joseph Al-Khour
Asystent arch. projektanta	mgr inż. arch. Jędrzej Szczepański
Konstrukcja	inż. Dariusz Boruń
Asystent konstr. projektanta	mgr inż. Krzysztof Józwiak
	Kwiecień 2015 r
	Skala 1/100
	nr str. 15
	nr rys. 1-02



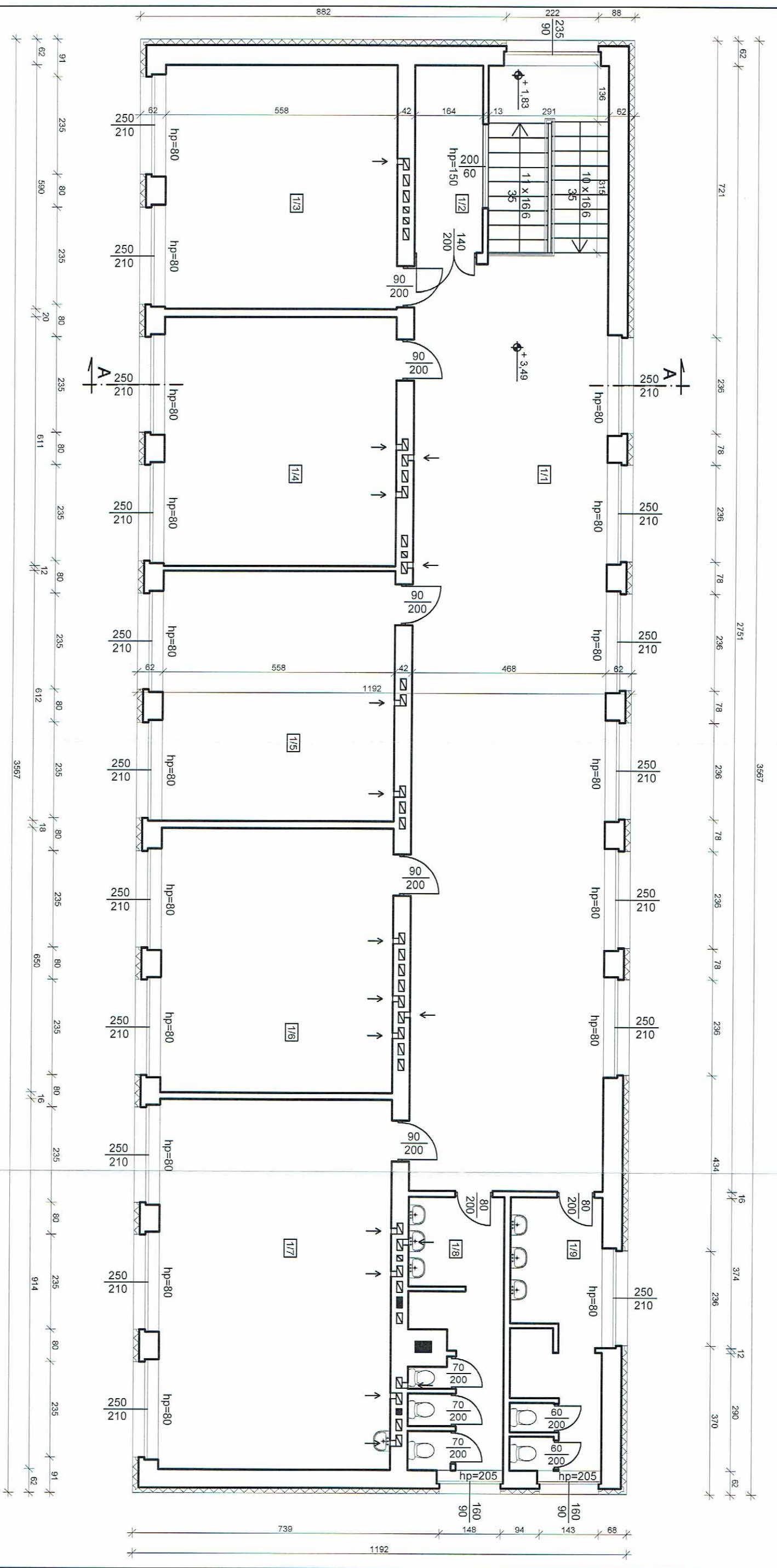
P PODŁOGA NA GRUNCIE	
PLYTKI CERAMICZNE	3,2 cm
JASTRZYCH CEMENTOWY	
PAPA	
PLYTA TRZCINOWA	
2 x PAPA NA LEPIKU	
SZLICHTA CEMENTOWA	
UBITY GRUZ	
GRUNT RODZIMY	

S1 STROP NAD PARTEREM	
PLYTKI CERAMICZNE	
JASTRZYCH CEMENTOWY	
PAPA	
PLYTA TRZCINOWA	
STROP DZ-3	
TYNK CEM.-WAP.	

S2 STROP NAD PIĘTREM	
MURKI AZUROWE	
GŁADZ CEMENTOWA	
PLYTA TRZCINOWA	
2 x PAPA	
STROP DZ-3	
TYNK CEM.-WAP.	

D STROPODACH	
PAPA TERMOZGRZEWALNA	
WECNA MINERALNA TWARDA	
2 x PAPA NA LEPIKU	
SZLICHTA CEMENTOWA	
PLYTY TRZCINOWE	

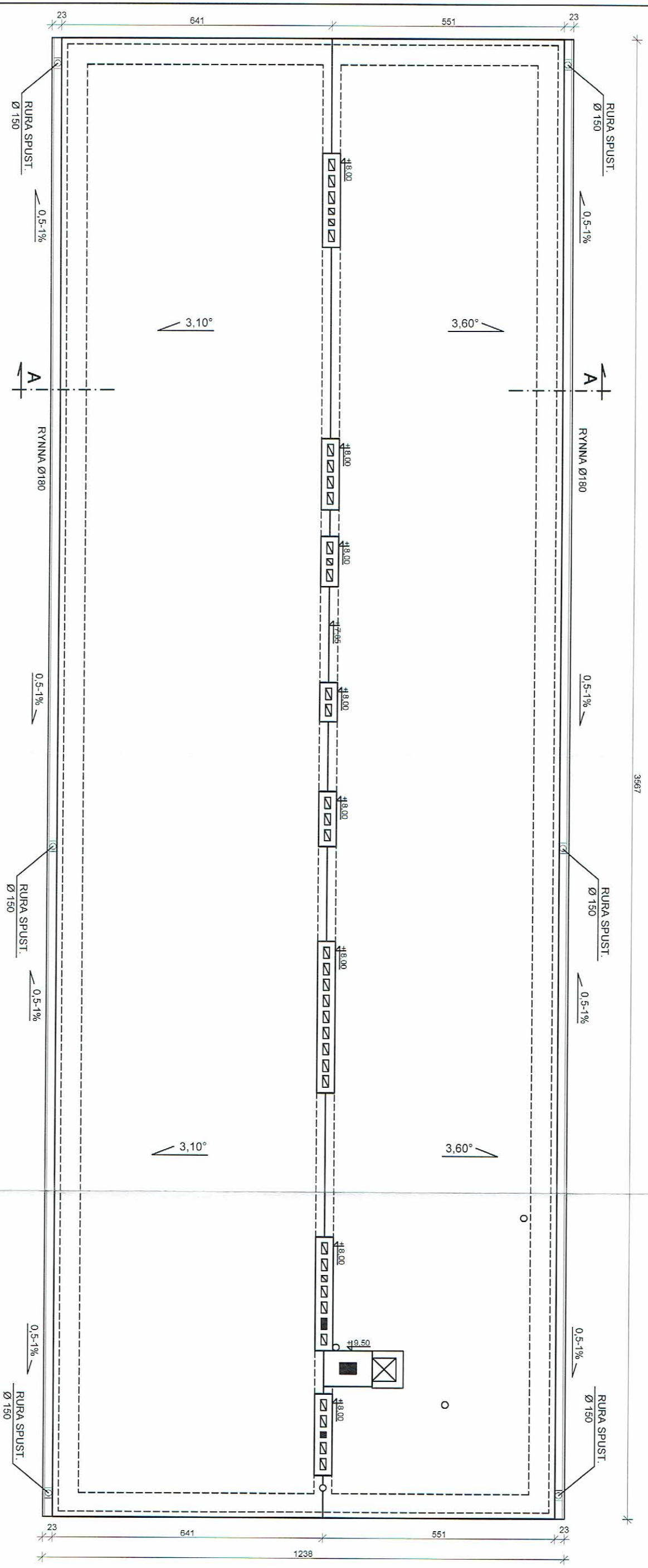
OBIEKT	BUDYNEK SZKOŁY		
ADRES	Miedzna Drewniana, dz. nr ewid. 1240, gm. Białaczów		
PRZEDMIOT RYSUNKU	PRZEKRÓJ A-A - INWENTARYZACJA		
funkcja	Imię i nazwisko	nr uprawnień	podpis
Architektura	dr inż. arch. Joseph Al-Khouri	185/00/WL	
Asystent arch. projektanta	mgr inż. arch. Jędrzej Szczepański	KI-14/88, KI-481/94	
Konstrukcja	inż. Dariusz Boruń		
Asystent konstr. projektanta	mgr inż. Krzysztof Józwiak		
	Kwiecień 2015 r	Skala 1/100	nr str. 1/05



ZESTAWIENIE POMIESZCZEŃ

L.P.	Rodzaj pomieszczenia	Powierzchnia użytkowa [m ²]	Rodzaj posadzki
1/1	Hall	107,20	Płytki ceramiczne
1/2	Pom. gospodarcze	7,40	Płytki ceramiczne
1/3	Sala lekcyjna	32,90	Płytki ceramiczne
1/4	Sala lekcyjna	34,10	Płytki ceramiczne
1/5	Sala lekcyjna	34,10	Płytki ceramiczne
1/6	Sala lekcyjna	36,30	Płytki ceramiczne
1/7	Sala lekcyjna	51,10	Płytki ceramiczne
1/8	W.C. dla dziewcząt	14,20	Płytki ceramiczne
1/9	W.C. dla chłopców	14,50	Płytki ceramiczne
	RAZEM	331,70	

OBIEKT	BUDYNEK SZKOŁY
ADRES	Miedzna Drewniana, dz. nr ewid. 1240, gm. Białaczów
PRZEMOT	RZUT PIĘTRA - INWENTARYZACJA
RSUNOKU	
funkcja	Imię i nazwisko
Architektura	dr inż. arch. Joseph Al-Khouri
Asystent arch. projektanta	mgr inż. arch. Jędrzej Szczepański
Konstrukcja	inż. Dariusz Boruń
Asystent konstr. projektanta	mgr inż. Krzysztof Józwick
Kwiecień 2015 r.	Skala 1/100
	nr str. 16
	nr rys. 1-03



3667

Objekt	BUDYNEK SZKOŁY	
Adres	Miedzna Drewniana, dz. nr ewid 1240, gm. Białaczów	
Przedmiot rysunku	RZUT DACHU - INWENTARYZACJA	
Funkcja	Inie i nazwisko	
Architektura	dr inż. arch. Joseph Al-Khouri	nr uprawnień 185/00/WŁ
Asystent arch. projektanta	mgr inż. arch. Jędrzej Szczepański	
Konstrukcja	inż. Dariusz Bonuń	KI-14/88, KI-481/94
Asystent konstr. projektanta	mgr inż. Krzysztof Józwik	
	Kwiecień 2015 r	Skala 1/100
	nr str. 17	nr rys. 104



ELEWACJA ZACHODNIA
SKALA 1:100

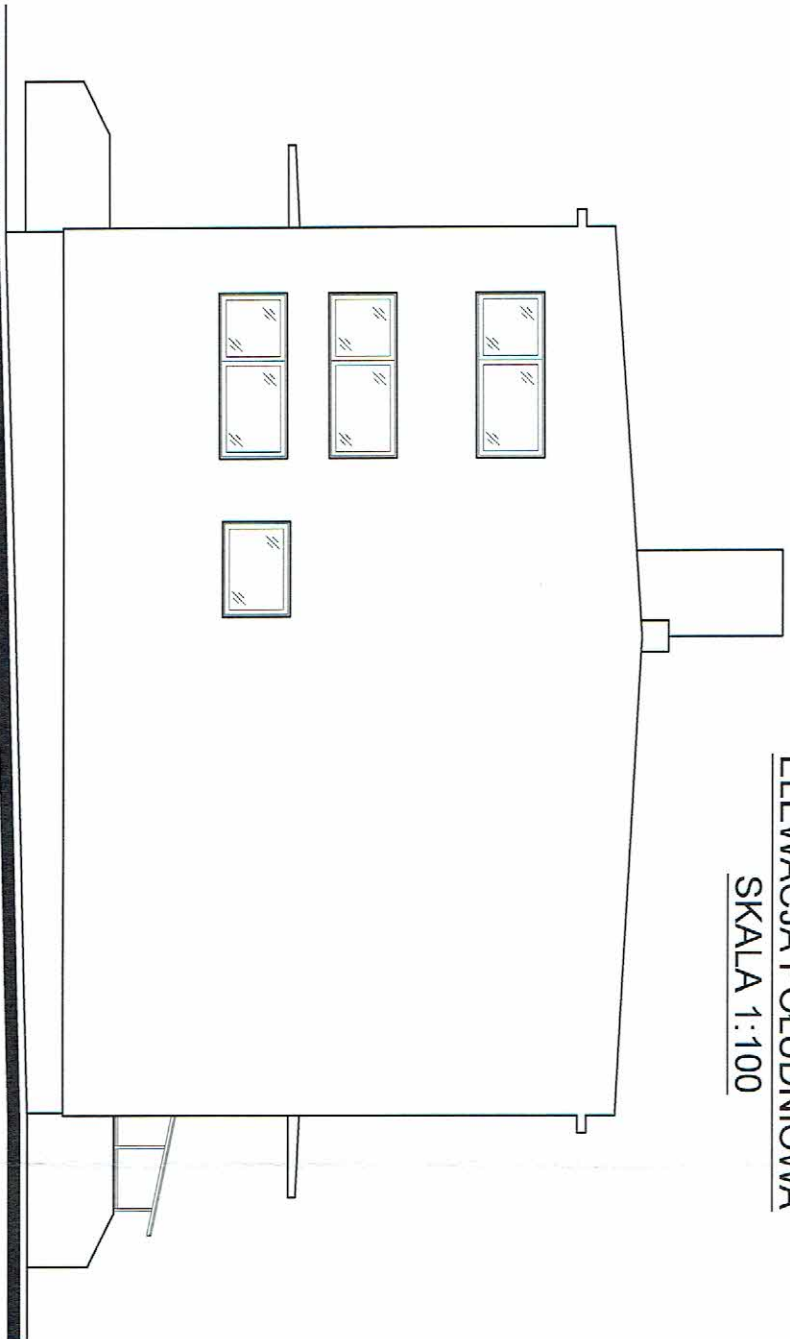


ELEWACJA WSCHODNIA
SKALA 1:100

OBIEKT	BUDYNEK SZKOŁY
ADRES	Miedzna Drewniana, dz. nr ewid. 1240, gm. Białaczów
PRZEDMIOT RYŚNIKU	ELEWACJE: WSCHODNIA I ZACHODNIA - INWENTARYZACJA
funkcja	imię i nazwisko
Architektura	dr inż. arch. Joseph Al-Khouri
Asystent arch. projektanta	mgr inż. arch. Jędrzej Szczepański
Konstrukcja	inż. Dariusz Boruń
Asystent konstr. projektanta	mgr inż. Krzysztof Józwiak
	nr. uprawnień
	135/00/WL
	nr. rys.
	KI-14/88, KI-48/94
	nr rys. 1-05
	kwiecień 2015 r.
	Skala 1/100



ELEWACJA POŁUDNIOWA
SKALA 1:100



ELEWACJA PÓŁNOCNA
SKALA 1:100

OBJEKT	BUDYNEK SZKOŁY		
ADRES	Miedzna Drewniana, dz. nr ewid. 1240, gm. Białaczów		
PRZEDMIOT RYSUNKU	ELEWACJE: PÓŁNOCNA I POŁUDNIOWA - INWENTARYZACJA		
funkcja	inż. i nazwisko	nr uprawnień	podpis
Architektura	dr inż. arch. Joseph Al-Khourl	185/00/WL	
Asystent arch. projektanta	mgr inż. arch. Jędrzej Szczepański		
konstrukcja	inż. Dariusz Boruń	K1-14/88, K1-48/194	
Asystent konstr. projektanta	mgr inż. Krzysztof Józwiak		
	Kwiecień 2015 r	Skala 1/100	nr str. 20
			nr rys. 1-07