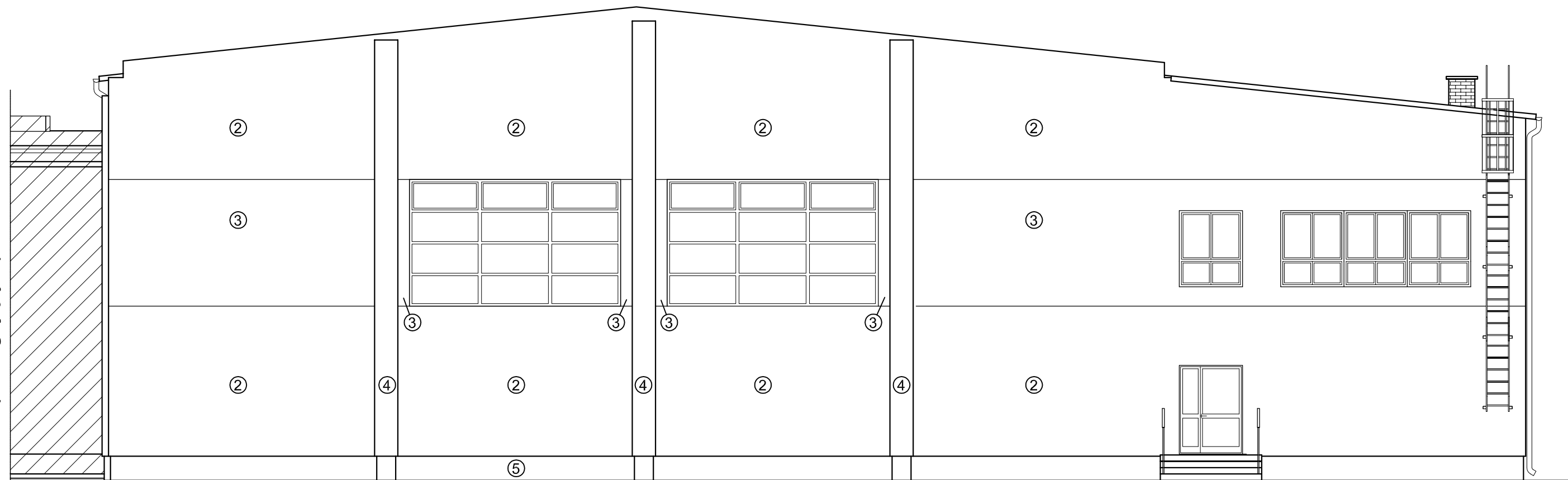


budynek szkoły podstawowej
nie podlegający opracowaniu



ELEWACJA WSCHODNIA
SKALA 1:100

OBIEKT	ROZBUDOWA SZKOŁY PODST. W MIEDZNEJ DREWNIANEJ O SALĘ GIMNAST. Z ZAPLECZEM		
ADRES	Miedzna Drewniana, dz. nr ewid. 1240, gm. Białaczów		
PRZEDMIOT RYSUNKU	ELEWACJA WSCHODNIA		
funkcja	Imię i nazwisko	nr.uprawnień	podpis
Architektura	dr inż. arch. Joseph Al-Khoury	185/00/WŁ	
Asystent arch. projektanta	mgr inż. arch. Jędrzej Szczepański		
Sprawdzający Architektura	mgr inż. arch. Anna Nowak	GP.IV.7342/154/94	
	Czerwiec 2018 r	Skala 1/100	nr str.
			nr rys. A-08