

- ① PŁYTA WARSTWOWA MAT KOLOR RAL 7035
- ② TYNK SILIKATOWY - STRUKTURA BARANEK KOLOR RAL 9010
- ③ TYNK SILIKATOWY - STRUKTURA BARANEK KOLOR RAL 9006
- ④ TYNK SILIKATOWY - STRUKTURA BARANEK KOLOR RAL 9007
- ⑤ COKÓŁ BUDYNKU - TYNK MOZAIKOWY KOLOR RAL 7016

OŚCIEŻA OKIEN W KOLORZE OKŁADZINY PRZYLEGAJĄCEJ DO OŚCIEŻY

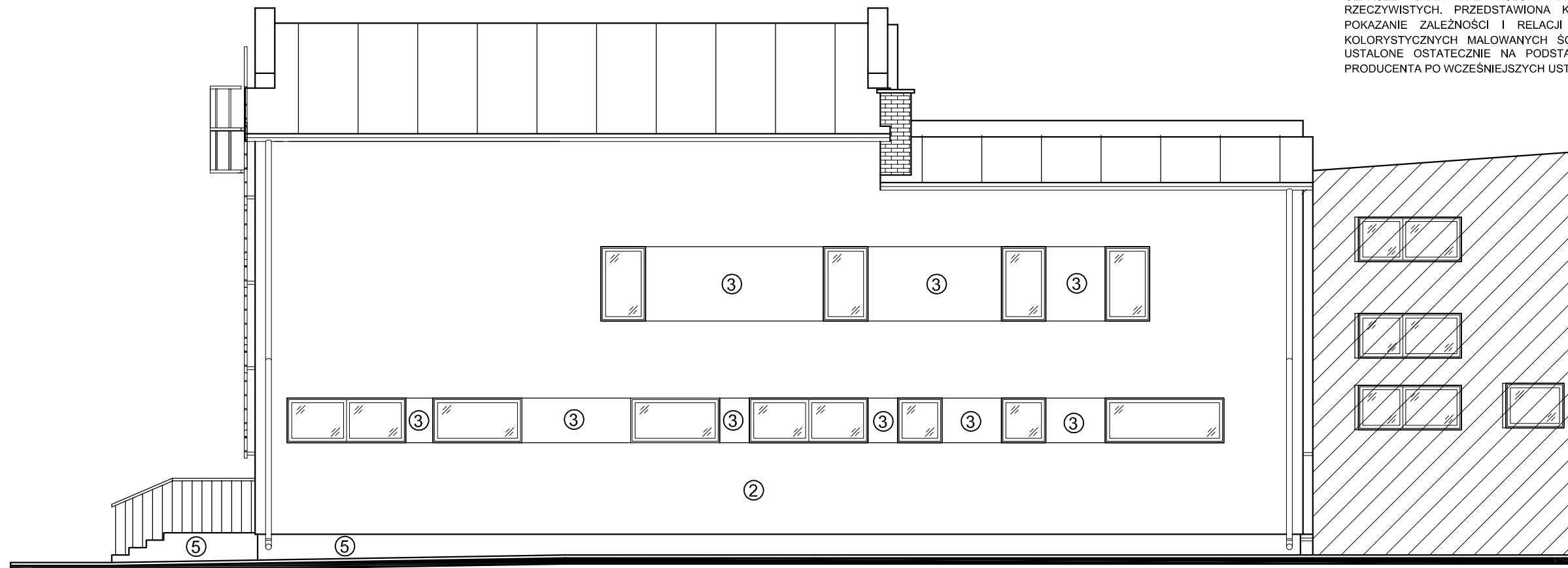
OBRÓBKA BLACHARSKA, RYNNY I BARIERKA DLA NIEPEŁNOSPRAWNYCH W KOLORZE PŁYTY WARSTWOWEJ

STOLARKA OKIENNA Z PCV W KOLORZE BIAŁYM

DRZWI ZEWNĘTRZNE I WEWNĘTRZNE WIATROŁAPU W KOLORZE BIAŁYM

ZASTOSOWAĆ PŁYTY WARSTWOWE WYBRANEGO PRODUCENTA I MONTOWAĆ ZGODNIE Z JEGO ZALECENIAMI

KOLORY POSZCZEGÓLNYCH ELEMENTÓW ZOSTAŁY PODANE W SYSTEMIE OZNACZEŃ BARW "RAL". KOLORY NA WYDRUKU MOGĄ ODBIEGAĆ OD RZECZYWISTYCH. PRZEDSTAWIONA KOLORYSTYKA STANOWI JEDYNE POKAZANIE ZALEŻNOŚCI I RELACJI POSZCZEGÓLNYCH PŁASZCZYZN KOLORYSTYCZNYCH MAŁOWANYCH ŚCIAN. KOLORY POWINNY ZOSTAĆ USTALONE OSTATECZNIE NA PODSTAWIE PALETY FARB WYBRANEGO PRODUCENTA PO WCZEŚNIEJSZYCH USTALENIACH Z PROJEKTANTEM.



budynek szkoły podstawowej
nie podlegający opracowaniu

ELEWACJA PÓŁNOCNA
SKALA 1:100

OBIEKT	ROZBUDOWA SZKOŁY PODST. W MIEDZNEJ DREWNIANEJ O SAŁĘ GIMNAST. Z ZAPLECZEM		
ADRES	Miedzna Drewniana, dz. nr ewid. 1240, gm. Białaczów		
PRZEDMIOT RYSUNKU	ELEWACJA PÓŁNOCNA		
funkcja	Imię i nazwisko	nr.uprawnień	podpis
Architektura	dr inż. arch. Joseph Al-Khoury	185/00/WŁ	
Asystent arch. projektanta	mgr inż. arch. Jędrzej Szczepański		
Sprawdzający Architektura	mgr inż. arch. Anna Nowak	GP.IV.7342/154/94	
	Czerwiec 2018 r	Skala 1/100	nr str. nr rys. A-09