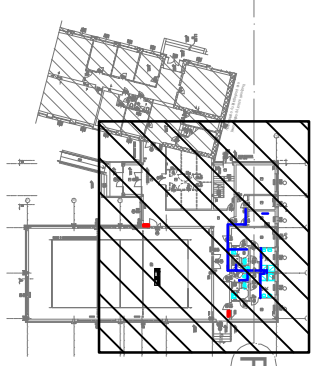
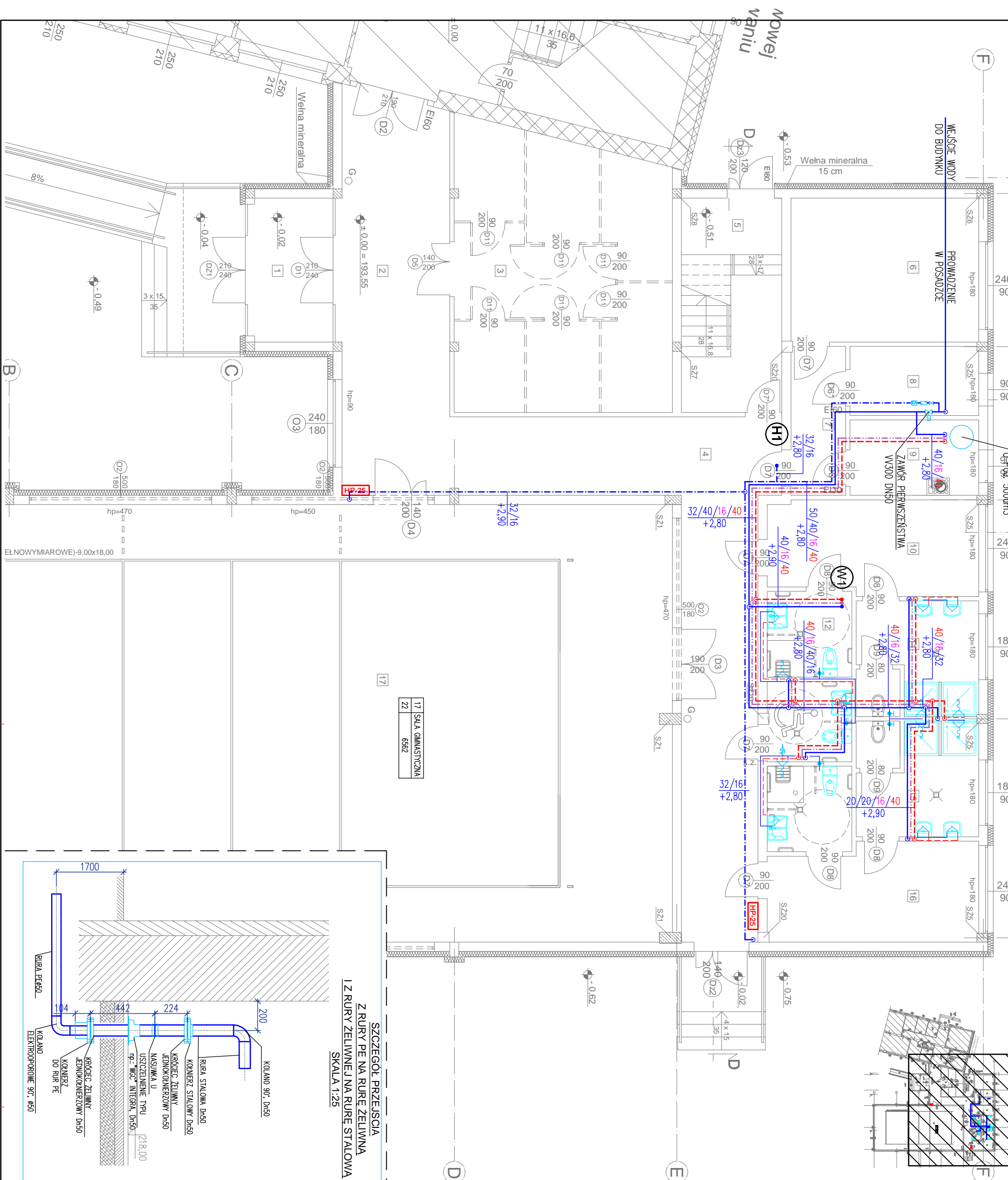


ZAKRES BUDYNKU OBJĘTY RYSUNKIEM  
SKALA 1:1000



SZCZEGÓŁ PRZEJŚCIA  
Z RURY PE NA RURĘ ŻELIWNĄ  
I Z RURY ŻELIWNEJ NA RURĘ STALOWĄ  
SKALA 1:25

17	SALA GIMNASTYCZNA
22	6592

- LEGENDA**
- WODA ZIMNA
  - WODA Ciepła
  - CYRKULACJA
  - WODA PRZECIWPÓŻAROWA
  - ZMIANA RZĘDNEJ RURIŃCĄGU
  - ZMIANA KIERUNKU RURIŃCĄGU W Dół
  - ODGĄCZENIE RURIŃCĄGU W Dół
  - ZMIANA KIERUNKU RURIŃCĄGU W GÓRĘ
  - OZNACZENIE PIONU INSTALACJI WODOCIĄGOWEJ
  - OZNACZENIE PIONU INSTALACJI HYDRANTOWEJ
  - OZNACZENIE WYMIARU I RZĘDNEJ RURIŃCĄGU
  - + ODLEGŁOŚĆ OSI RURIŃCĄGU OD PODŁOGI
  - ··· ODLEGŁOŚĆ OSI RURIŃCĄGU OD SUFITU
  - RZĘDNE RURIŃCĄGU PODANO WZGLĘDEM "ZERA" BUDYNKU
  - HYDRANT PRZECIWPÓŻAROWY DN25
  - ZAWÓR ANTYSKAZIENIOWY, TYP-EA
  - ZAWÓR ANTYSKAZIENIOWY, TYP- HA
  - FILTR SIATKOWY
  - ZAWÓR PIERWSZEŃSTWA
  - ZABEZPIECZENIE OGNIOSCHRONNE
  - ZAWÓR ODGINAĄCY KOPNIERZOWY
  - ZAWÓR ODGINAĄCY KULOWY
  - ZAWÓR CYRKULACYJNY
  - MTCV—WERSJA B LUB RÓWNOWAŻNE

- UWAGI**
1. ŚREDNICE NIEOPISANYCH DZIAŁEK ZGODNIE Z ROZWIŃNIĘCIEM INSTALACJI
  2. INSTALACJE WODY ZIMNEJ, CIEPŁEJ I CYRKULACJI WYKONAĆ Z RUR WIELOWARSTWOWYCH PE-RT/AL/PE-HD ŁĄCZONYCH METODĄ ZAPARASOWYWANIA
  3. INSTALACJE WODY ZIMNEJ NA ODCINKU OD WEJŚCIA WODY DO BUDYNKU DO ZAWÓRU ODGINAĄCEGO WODĘ BYTOWĄ W TRAKCIE POŻARU WYKONAĆ Z RUR ZE STALI OCYNKOWANEJ
  4. INSTALACJE HYDRANTOWĄ WYKONAĆ Z RUR ZE STALI OCYNKOWANEJ
  5. MONTAŻ HYDRANTU P.POZ. NA WYSOKOŚCI 1,35±0,05m
  6. NALEŻY WYKONAĆ IZOLACJĘ TERMICZNĄ INSTALACJI CIEPŁEJ WODY UŻYTKOWEJ I CYRKULACJI OTULINĄ Z WEŁNY MINERALNEJ ZGODNIE Z DZ.U. Nr. 201, Poz. 1239.
  7. PRZED ZAWOREM JE ZŁĄCZĄ DO WEŻŁA, PO STRONIE INSTALACYJNEJ ZAMONTOWAĆ FILTR SIATKOWY I ZAWÓR ANTYSKAZIENIOWY TYP: HA.
  8. PRZEJŚCIA INSTALACJI PRZEZ PRZEGRODY ODDZIELENIA POŻAROWEGO ZABEZPIECZYĆ W KLASIE ODPOWİOŚCI OGNIOWEJ TYCH PRZEGRÓD.

<b>NAZWA I ADRES OBIEKTU BUDOWLANEGO</b>	
ROZBUDOWA SZKOŁY PODSTAWOWEJ W MIEJSCU DREWNIANYEJ O SĄLE GIMNASTYCZNEJ Z ZAŁĄCZENIEM - MIEJSCA DREWNIANYA, DZ. NR EWID. 1240, GAL. BIAŁACZÓW	
<b>PROJEKT ZAMIENNY</b>	
<b>INWESTOR</b>	URZĄD GMINY BIAŁACZÓW 26-307 BIAŁACZÓW UL. PIOTRKOWSKA 12
<b>JEDNOSTKA PROJEKTOWA</b>	IK4 - KATARZYNA LEWICKA 94-046 ŁÓDŹ, UL. ARMIŁI KRYKOWEJ 89/25
<b>BRANŻA</b>	<b>INSTALACJE SANITARNE</b>
<b>NAZWA RYS.</b>	RZUT PARTERU
<b>DATA</b>	06.2018
<b>PROJEKTANT</b>	INSTALACJA WODOCIĄGOWA
<b>PROJEKTANT</b>	FOOPIS
<b>mgr inż. TOMASZ LEWICKI</b>	1815
<b>upr. bud. L002/548/PW/S/16,</b>	FORMAT
<b>Instalacje i sieci sanitarne</b>	297x420
<b>SPRAWDZAJĄCY:</b>	SKALA
<b>mgr inż. MARCIN KACZMAREK</b>	1:100
<b>upr. bud. L002/281/PW/OS/13</b>	NR RYS.
<b>specjalizacja: Instalacje i sieci sanitarne</b>	WO-100