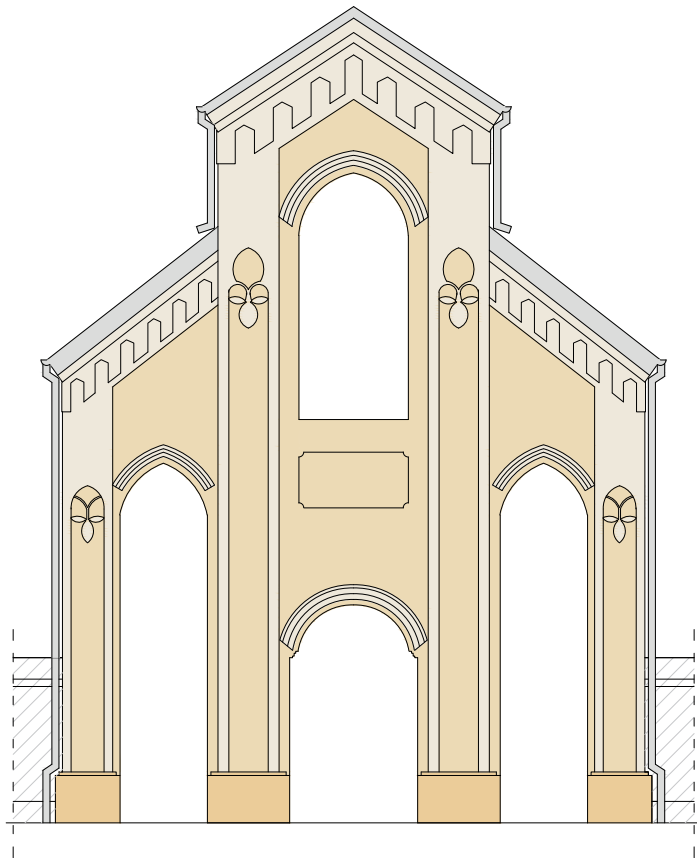
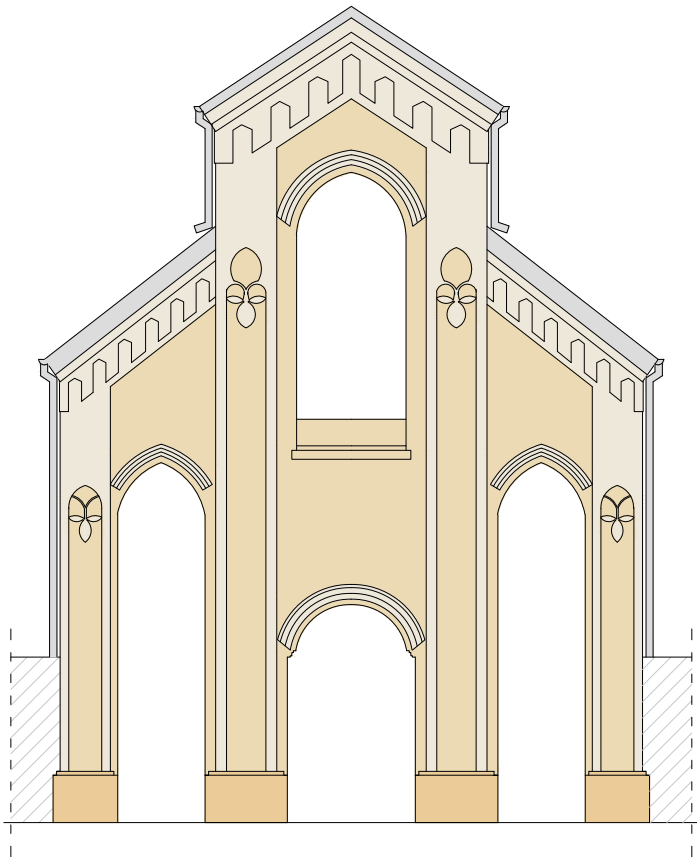


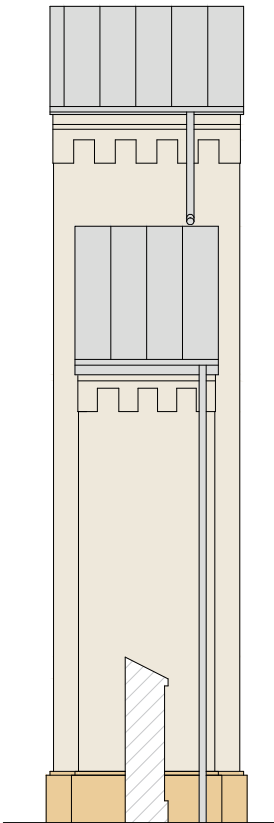
ELEWACJA PÓŁNOCNA



ELEWACJA WSCHODNIA



ELEWACJA ZACHODNIA



ELEWACJA POŁUDNIOWA

LEGENDA:

GZYMSY, PILASTRY I DETALE
Keim- kolor nr 9339

TŁO FASAD KOŚCIOŁA I DZWONNICY
Keim- kolor nr 9055

COKOŁY KOŚCIOŁA I DZWONNICY
Keim- kolor nr 9053

ELEMENTY METALOWE
kolor RAL 9005

OBIEKT	ROBOTY BUDOWLANE I KONSERWATORSKIE MAJĄCE NA CELU ODTWORZENIE STANU PIERWOTNEGO OBIEKTÓW - KOŚCIOŁA ŚW. JANA CHRZCIECIELA I ŚW. STANISŁAWA MĘCZENNIKA ORAZ OBIEKTU BUDOWLANEGO DZWONNICY W BIAŁACZOWIE			
ADRES	UL.KOŚCIELNA 32, 26-307 BIAŁACZÓW			
RYSUNEK	DZWONNICA-ELEWACJE			
FAZA	PROJEKT TECHNICZNY			
FUNKCJA	IMIĘ I NAZWISKO	NR UPRAWNIEŃ	PODPIS	
ARCHITEKTURA	DR INŻ. ARCH. JOSEPH AL- KHOURI	185/00/WŁ		
ARCHITEKTURA SPRAWDZAJĄCY	MGR INŻ. ARCH. ŁUKASZ RESZEL	07/LOOKK/2018		
MAJ 2023	SKALA 1:100	NR RYS. A-08	NR STR.	